

SPORO Eurový peňažný fond

Mesačná správa k 29. januáru 2010

						veľmi nízke riziko
						nízke riziko
						stredné riziko
						vysoké riziko
						veľmi vysoké riziko

Investičná stratégia

Fond investuje peňažné prostriedky do nástrojov peňažného trhu a dlhových cenných papierov denominovaných predovšetkým v EUR, najmä štátnych pokladničných poukážok, štátnych dlhopisov a termínovaných depozít. Celková dĺžka portfólia je kratšia ako 1 rok. Portfólio fondu neobsahuje žiadny podiel akcií.

Základné údaje

Cena podielu EUR	0,0436580
Čistá hodnota aktív EUR	464 910 890
Založenie fondu	26.11.01
Referenčná mena fondu	EUR

Pomerové ukazovatele

YTM (výnos do splatnosti)	2,80%
Durácia	0,39 roka
Volatilita	1,02% p.a.
Tracking error	0,02
Sharpe Ratio	3,76
Information Ratio	1,13

Ročná výkonnosť

2003	2004	2005	2006	2007	2008	2009
4,23%	4,54%	2,22%	2,52%	2,88%	1,09%	3,95%

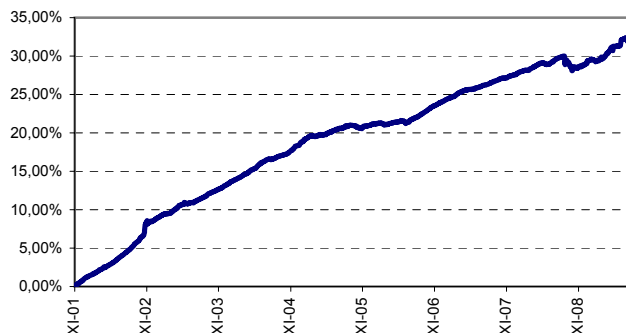
Výkonnosť

3 mes	6 mes	1 rok	3 roky p.a.	5 rokov p.a.
1,21%	1,73%	3,78%	2,62%	2,45%

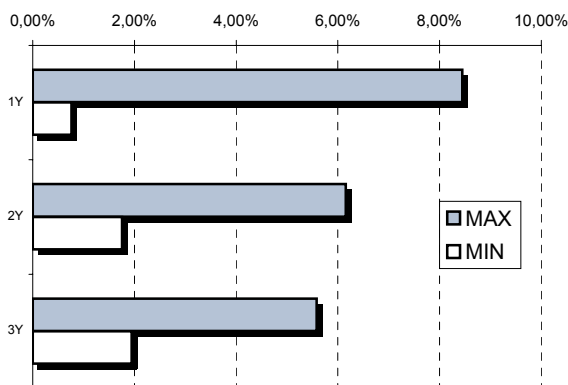
Hlavné pozície fondu

Štátny dlhopis 207	9,60%
Goldman Sachs	4,98%
BNP InstiCash fund EUR	4,53%
Štátny dlhopis 205	4,21%
MERRILL LYNCH&CO	3,55%

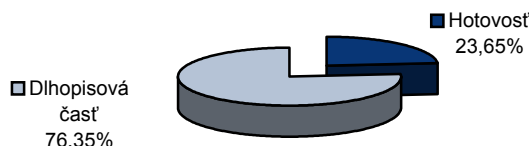
Výkonnosť fondu



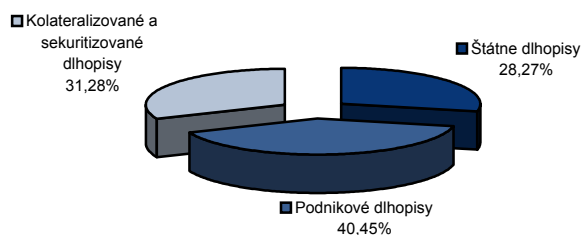
Min / Max výkonnosť



Rozloženie portfólia podľa typu aktív



Rozloženie dlhopisovej časti portfólia



Investovanie do podielových fondov je spojené aj s rizikom. Hodnota investície sa môže aj znižovať a nie je zaručená návratnosť pôvodne investovanej sumy. Hospodárenie fondu sa riadi štatútom, predajným prospektom a zjednodušeným predajným prospektom, ktoré možno získať na všetkých predajných miestach správcovskej spoločnosti.